

**CERTIFICADO DE CALIBRACIÓN / CALIBRATION CERTIFICATE**

**INNOVATECIS CIA LTDA**

General José María Guerrero N69-170 y Alfonso del Hierro

Quito, Ecuador

(+593) 02 6040 607

innovatec@innovatec.com.ec

**Certificado No. (Certificate #):** 62598

**Fecha de Recepción (Reception Date):** 2025-10-21

**Fecha de Calibración (Calibration Date):** 2025-10-21

**Próxima Fecha de Calibración (Calibration Due):** 2026-10

**Fecha de Emisión (Emission Date):** 2025-10-21

**Cliente (Client):** PUERTOMAR S.A.  
KM 8 1/2 VÍA MANTA ROCAFUERTE, JARAMIJÓ-MANTA-ECUADOR

**Información del Instrumento (Instrument Information)**

<b>Equipo (Instrument):</b>	Incubadora	<b>Int. de Medición:</b> (Measurement Range)	(30 a 300) °C	<b>Ubicación:</b> (Location):	Microbiología
<b>Marca (Brand):</b>	ESCO			<b>Lugar de Calibración:</b> (Place of Calibration):	In Situ On Site
<b>Modelo (Model):</b>	*****	<b>División de escala:</b> (Resolution)	0.1 °C		
<b>Serie/Código:</b>	2015-T02020 / LM-INC-01				

**Datos de Calibración (Calibration Info)**

**Procedimiento (Procedure):** INN-PC-29

**Condiciones Ambientales (Environmental Conditions)**

<b>Temp. Inicial (Initial Temp.):</b>	25.5 °C	<b>Hum. Inicial (Initial Hum.):</b>	69 %HR
<b>Temp. Final (Final Temp.):</b>	25.7 °C	<b>Hum. Final (Final Hum.):</b>	75.1 %HR

**Trazabilidad (Traceability Info)**

Patrón (Standard)	Marca (Brand)	Cert. #	Última Calibración (Last Cal.)	Período (Period)
PRT	ISOTECH	AC-31859	2025-06-30	2 años
Advanced Multimeter	Transmille	51065	2024-03-26	2 años
Thermocouple special calibration	Fluke	US011-MIL-CI-24058586	2024-02-19	2 años
Termocupla	-	56680 al 56688	2025-05-19	1 año
-	-	-	-	-
-	-	-	-	-

**Resultados (Results)**

Ver Resultados en Hoja Adjunta  
See results in attached Sheet

El presente Certificado de Calibración posee la trazabilidad en esta magnitud hacia el Patrón Nacional, a través de la realización de la unidad de medida en el NPL, NIST, u otro Laboratorio Nacional reconocido al Sistema Internacional de Medidas. La calibración fue realizada bajo un Sistema de Gestión de Laboratorio conforme a la Norma ISO/IEC 17025:2017. Los resultados y su incertidumbre reportada con un nivel de confianza de k=2, 95% son relacionados a este instrumento y en el tiempo que se realizó las medidas. Este Laboratorio no se responsabiliza de los perjuicios que pueda ocasionar el uso inadecuado del instrumento calibrado. La reproducción parcial es prohibida, la reproducción total deberá hacerse con la autorización escrita aprobada por INNOVATEC Industrial Solutions. *This Certificate of Calibration provides traceability of measurement to the National Standard, through units of measurement realized at the NPL, NIST or other recognized National Standard Laboratories to the International System of Units. The calibration was performed under a Laboratory Management System in accordance with the ISO/IEC 17025:2017 Standard. The results and the reported uncertainty at a confidence level of k=2, 95% are related only to this instrument and at the time of measurement. This Laboratory is not responsible for any damages that may result from improper use of the calibrated instrument. Partial reproduction is forbidden, the total reproduction must have an approved written authorization by INNOVATEC Industrial Solutions.*

**Comentarios:** Los resultados son un promedio de los datos tomados durante la calibración.

**Comments:**

**Calibrado por:** Jonathan Fonseca  
**Calibrated by:**

**Aprobado por:**  
**Approved by:**



**Fin de Certificado (End of Certificate)**

Certificado No.:

62598

Equipo (Instrument): Incubadora

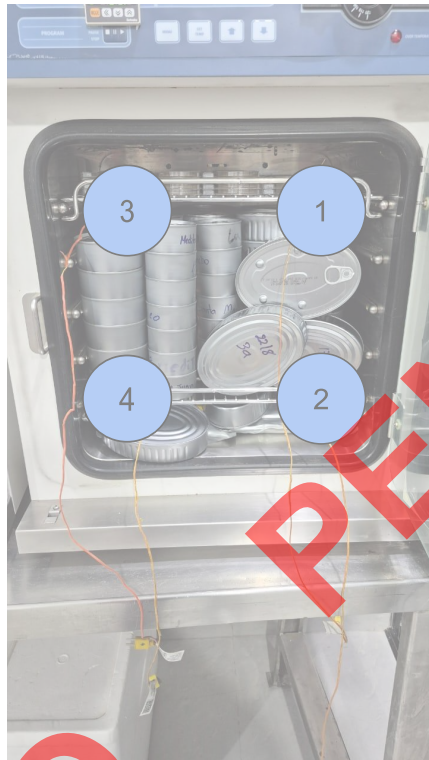
Fecha de Calibración:

2025-10-21

Marca (Brand): ESCO

Nominal (Nominal)	Patrón (Standard)	UBP (UUT)	Error (Error)	Precisión (Accuracy)	Estabilidad (Stability)	Uniformidad (Uniformity)	Incertidumbre (Uncertainty)
51.8 °C	50.460 °C	51.80 °C	1.340 °C	± 2.0 °C	0.200 °C	0.200 °C	± 0.17 °C
65 °C	64.049 °C	64.93 °C	0.881 °C	± 2.0 °C	0.341 °C	0.325 °C	± 0.55 °C

Diagrama de Posición de Sensores (Sensor Position Diagram)



**Legenda:**

PR: Patrón de Referencia

1: Sensor #1

2: Sensor #2

3: Sensor #3

4: Sensor #4

Las imágenes utilizadas solo son un ejemplo de los puntos de medida empleados y posición de los sensores.

Certificado No.: 62598

Equipo (Instrument): Incubadora

Fecha de Calibración: 2025-10-21

Marca (Brand): ESCO

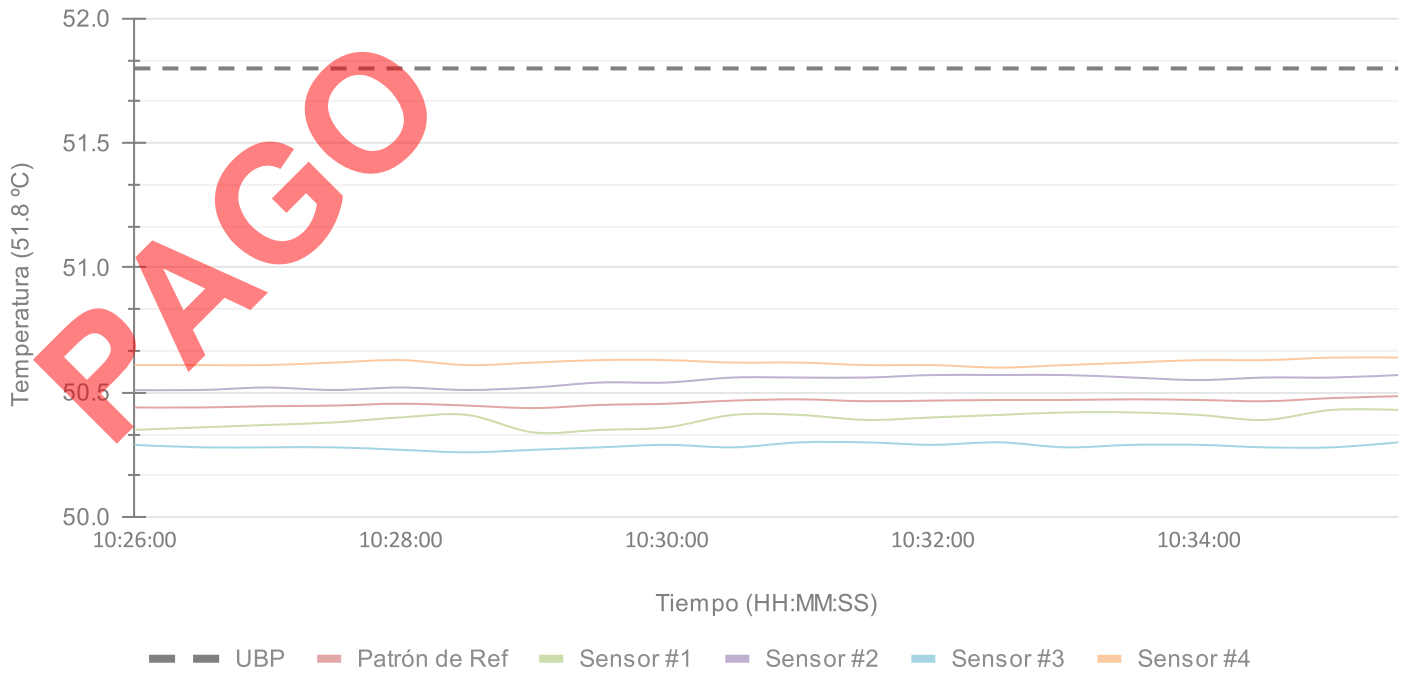
NO VALIDO

Hora (Time)	UBP (UUT)	Patrón de Ref (Ref. Standard)	Sensor #1 (Sensor #1)	Sensor #2 (Sensor #2)	Sensor #3 (Sensor #3)	Sensor #4 (Sensor #4)	Sensor #5 (Sensor #5)	Sensor #6 (Sensor #6)	Sensor #7 (Sensor #7)	Sensor #8 (Sensor #8)	Error (Error)
10:26:00	51.8 °C	50.440 °C	50.35 °C	50.51 °C	50.29 °C	50.61 °C	-	-	-	-	1.360 °C
10:26:30	51.8 °C	50.440 °C	50.36 °C	50.51 °C	50.28 °C	50.61 °C	-	-	-	-	1.360 °C
10:27:00	51.8 °C	50.445 °C	50.37 °C	50.52 °C	50.28 °C	50.61 °C	-	-	-	-	1.355 °C
10:27:30	51.8 °C	50.448 °C	50.38 °C	50.51 °C	50.28 °C	50.62 °C	-	-	-	-	1.352 °C
10:28:00	51.8 °C	50.455 °C	50.40 °C	50.52 °C	50.27 °C	50.63 °C	-	-	-	-	1.345 °C
10:28:30	51.8 °C	50.448 °C	50.41 °C	50.51 °C	50.26 °C	50.61 °C	-	-	-	-	1.353 °C
10:29:00	51.8 °C	50.438 °C	50.34 °C	50.52 °C	50.27 °C	50.62 °C	-	-	-	-	1.362 °C
10:29:30	51.8 °C	50.450 °C	50.35 °C	50.54 °C	50.28 °C	50.63 °C	-	-	-	-	1.350 °C
10:30:00	51.8 °C	50.455 °C	50.36 °C	50.54 °C	50.29 °C	50.63 °C	-	-	-	-	1.345 °C
10:30:30	51.8 °C	50.468 °C	50.41 °C	50.56 °C	50.28 °C	50.62 °C	-	-	-	-	1.333 °C
10:31:00	51.8 °C	50.473 °C	50.41 °C	50.56 °C	50.30 °C	50.62 °C	-	-	-	-	1.328 °C
10:31:30	51.8 °C	50.465 °C	50.39 °C	50.56 °C	50.30 °C	50.61 °C	-	-	-	-	1.335 °C
10:32:00	51.8 °C	50.468 °C	50.40 °C	50.57 °C	50.29 °C	50.61 °C	-	-	-	-	1.333 °C
10:32:30	51.8 °C	50.470 °C	50.41 °C	50.57 °C	50.30 °C	50.60 °C	-	-	-	-	1.330 °C
10:33:00	51.8 °C	50.470 °C	50.42 °C	50.57 °C	50.28 °C	50.61 °C	-	-	-	-	1.330 °C
10:33:30	51.8 °C	50.473 °C	50.42 °C	50.56 °C	50.29 °C	50.62 °C	-	-	-	-	1.327 °C
10:34:00	51.8 °C	50.470 °C	50.41 °C	50.55 °C	50.29 °C	50.63 °C	-	-	-	-	1.330 °C
10:34:30	51.8 °C	50.465 °C	50.39 °C	50.56 °C	50.28 °C	50.63 °C	-	-	-	-	1.335 °C
10:35:00	51.8 °C	50.478 °C	50.43 °C	50.56 °C	50.28 °C	50.64 °C	-	-	-	-	1.322 °C
10:35:30	51.8 °C	50.485 °C	50.43 °C	50.57 °C	50.30 °C	50.64 °C	-	-	-	-	1.315 °C

PENDIENTE

Graficos (Graphs):

Caracterización de Temperatura



Certificado No.: 62598  
 Fecha de Calibración: 2025-10-21

Equipo (Instrument): Incubadora  
 Marca (Brand): ESCO

**NO VALIDO**

Hora (Time)	UBP (UUT)	Patrón de Ref (Ref. Standard)	Sensor #1 (Sensor #1)	Sensor #2 (Sensor #2)	Sensor #3 (Sensor #3)	Sensor #4 (Sensor #4)	Sensor #5 (Sensor #5)	Sensor #6 (Sensor #6)	Sensor #7 (Sensor #7)	Sensor #8 (Sensor #8)	Error (Error)
15:10:00	65 °C	64.028 °C	63.97 °C	63.82 °C	64.1 °C	64.22 °C	-	-	-	-	0.972 °C
15:11:00	64.9 °C	64.065 °C	63.93 °C	63.85 °C	64.12 °C	64.36 °C	-	-	-	-	0.835 °C
15:12:00	64.9 °C	64.058 °C	63.91 °C	63.83 °C	64.19 °C	64.3 °C	-	-	-	-	0.843 °C
15:13:00	64.9 °C	63.998 °C	63.89 °C	63.76 °C	64.1 °C	64.24 °C	-	-	-	-	0.903 °C
15:14:00	64.9 °C	64.068 °C	63.87 °C	63.87 °C	64.16 °C	64.37 °C	-	-	-	-	0.833 °C
15:15:00	64.8 °C	64.030 °C	63.88 °C	63.77 °C	64.18 °C	64.29 °C	-	-	-	-	0.770 °C
15:16:00	64.8 °C	64.063 °C	63.9 °C	63.84 °C	64.15 °C	64.36 °C	-	-	-	-	0.737 °C
15:17:00	64.8 °C	64.040 °C	63.95 °C	63.75 °C	64.12 °C	64.34 °C	-	-	-	-	0.760 °C
15:18:00	64.8 °C	64.060 °C	63.97 °C	63.79 °C	64.18 °C	64.30 °C	-	-	-	-	0.740 °C
15:19:00	64.8 °C	64.025 °C	63.89 °C	63.81 °C	64.14 °C	64.26 °C	-	-	-	-	0.775 °C
15:20:00	64.9 °C	64.028 °C	63.95 °C	63.76 °C	64.16 °C	64.24 °C	-	-	-	-	0.873 °C
15:21:00	64.9 °C	64.058 °C	63.9 °C	63.85 °C	64.12 °C	64.36 °C	-	-	-	-	0.843 °C
15:22:00	64.9 °C	64.058 °C	63.93 °C	63.84 °C	64.1 °C	64.36 °C	-	-	-	-	0.843 °C
15:23:00	65.0 °C	64.055 °C	63.89 °C	63.79 °C	64.18 °C	64.36 °C	-	-	-	-	0.945 °C
15:24:00	65.0 °C	64.065 °C	63.89 °C	63.84 °C	64.14 °C	64.39 °C	-	-	-	-	0.935 °C
15:25:00	65.0 °C	64.038 °C	63.93 °C	63.78 °C	64.16 °C	64.28 °C	-	-	-	-	0.963 °C
15:26:00	65.0 °C	64.078 °C	63.95 °C	63.79 °C	64.19 °C	64.38 °C	-	-	-	-	0.922 °C
15:27:00	65.1 °C	64.043 °C	63.98 °C	63.78 °C	64.19 °C	64.22 °C	-	-	-	-	1.058 °C
15:28:00	65.1 °C	64.088 °C	63.97 °C	63.87 °C	64.17 °C	64.34 °C	-	-	-	-	1.012 °C
15:29:00	65.1 °C	64.035 °C	63.92 °C	63.8 °C	64.19 °C	64.23 °C	-	-	-	-	1.065 °C

**PENDIENTE**

Graficos (Graphs):

