

CERTIFICADO DE CARACTERIZACIÓN / CHARACTERIZATION CERTIFICATE

INNOVATECIS CIA LTDA

General José María Guerrero N69-170 y Alfonso del Hierro

Quito, Ecuador

(+593) 02 6040 607

innovatec@innovatec.com.ec

Certificado No. (Certificate #): 66635

Fecha de Recepción (Reception Date): 2026-02-27

Fecha de Caracterización (Characterization Date): 2026-03-09

Próxima Fecha de Caracterización (Characterization Due):
Fecha de Emisión (Emission Date): 2026-03-09

Cliente (Client): CSMETROIN S.A.S.
SOLAR 20

Información del Instrumento (Instrument Information)

Equipo (Instrument):	BAÑO DE POZO HUMEDO	Int. de Medición: (Measurement Range)	(35 a 200) °C	Ubicación: (Location):	
Marca (Brand):	FLUKE	División de escala: (Resolution)	0.01 °C	Lugar de Calibración: (Place of Calibration):	Lab. INNOVATEC INNOVATEC's Lab.
Modelo (Model):	6102				
Serie (Serial #):	INN-66634				
Código (Code #):	M-MB-01				

Datos de Calibración (Calibration Info)
Procedimiento (Procedure): INN-PC-29

Condiciones Ambientales (Environmental Conditions)

Temp. Inicial (Initial Temp.): 21.85 °C	Hum. Inicial (Initial Hum.): 55.23 %HR
Temp. Final (Final Temp.): 22.33 °C	Hum. Final (Final Hum.): 52.68 %HR

Trazabilidad (Traceability Info)

Patrón (Standard)	Marca (Brand)	Cert. #	Última Calibración (Last Cal.)	Período (Period)
Advanced Multimeter	Transmille	51065	2024-03-26	2 años
PRT	ISOTECH	AC-31859	2025-06-30	2 años
Termocupla Tipo K	Fluke	US011-MKE-CI-25002301-1	2025-01-03	2 años

Resultados (Results)

Ver Resultados en Hoja Adjunta
See results in attached Sheet

El presente Certificado de Calibración posee la trazabilidad en esta magnitud hacia el Patrón Nacional, a través de la realización de la unidad de medida en el NPL, NIST, u otro Laboratorio Nacional reconocido al Sistema Internacional de Medidas. La calibración fue realizada bajo un Sistema de Gestión de Laboratorio conforme a la Norma ISO/IEC 17025:2017. Los resultados y su incertidumbre reportada con un nivel de confianza de $k=2$, 95% son relacionados a este instrumento y en el tiempo que se realizó las medidas. Este Laboratorio no se responsabiliza de los perjuicios que pueda ocasionar el uso inadecuado del instrumento calibrado. La reproducción parcial es prohibida, la reproducción total deberá hacerse con la autorización escrita aprobada por INNOVATEC Industrial Solutions. *This Certificate of Calibration provides traceability of measurement to the National Standard, through units of measurement realized at the NPL, NIST or other recognized National Standard Laboratories to the International System of Units. The calibration was performed under a Laboratory Management System in accordance with the ISO/IEC 17025:2017 Standard. The results and the reported uncertainty at a confidence level of $k=2$, 95% are related only to this instrument and at the time of measurement. This Laboratory is not responsible for any damages that may result from improper use of the calibrated instrument. Partial reproduction is forbidden, the total reproduction must have an approved written authorization by INNOVATEC Industrial Solutions.*

Comentarios: Los resultados son un promedio de los datos tomados durante la caracterización.
Comments

Caracterizado por: Ing. Patricio Llerena
Characterized by:

Aprobado por:
Approved by:


Fin de Certificado (End of Certificate)

Certificado No.: 66635

Equipo (Instrument): BAÑO DE POZO HUMEDO

Fecha de Calibración: 2026-03-09

Marca (Brand): FLUKE

Nominal (Nominal)	Patrón (Standard)	UBP (UUT)	Error (Error)	Precisión (Accuracy)	Estabilidad (Stability)	Uniformidad (Uniformity)	Incertidumbre (Uncertainty)
35 °C	35.196 °C	35.00 °C	-0.197 °C	± 0.25 °C	0.036 °C	0.035 °C	± 0.04 °C
100 °C	100.5125 °C	100.01 °C	-0.507 °C	± 0.25 °C	0.078 °C	0.060 °C	± 0.13 °C
200 °C	202.0203 °C	200.00 °C	-2.021 °C	± 0.25 °C	0.110 °C	0.075 °C	± 0.16 °C

Diagram de Posición de Sensores (Sensor Position Diagram)



Leyenda:

- 1: Sensor #1
- 2: Sensor #2

Las imágenes utilizadas solo son un ejemplo de los puntos de medida empleados y posición de los sensores.

Certificado No.: 66635
 Fecha de Calibración: 2026-03-09

Equipo (Instrument): BAÑO DE POZO HUMEDO
 Marca (Brand): FLUKE

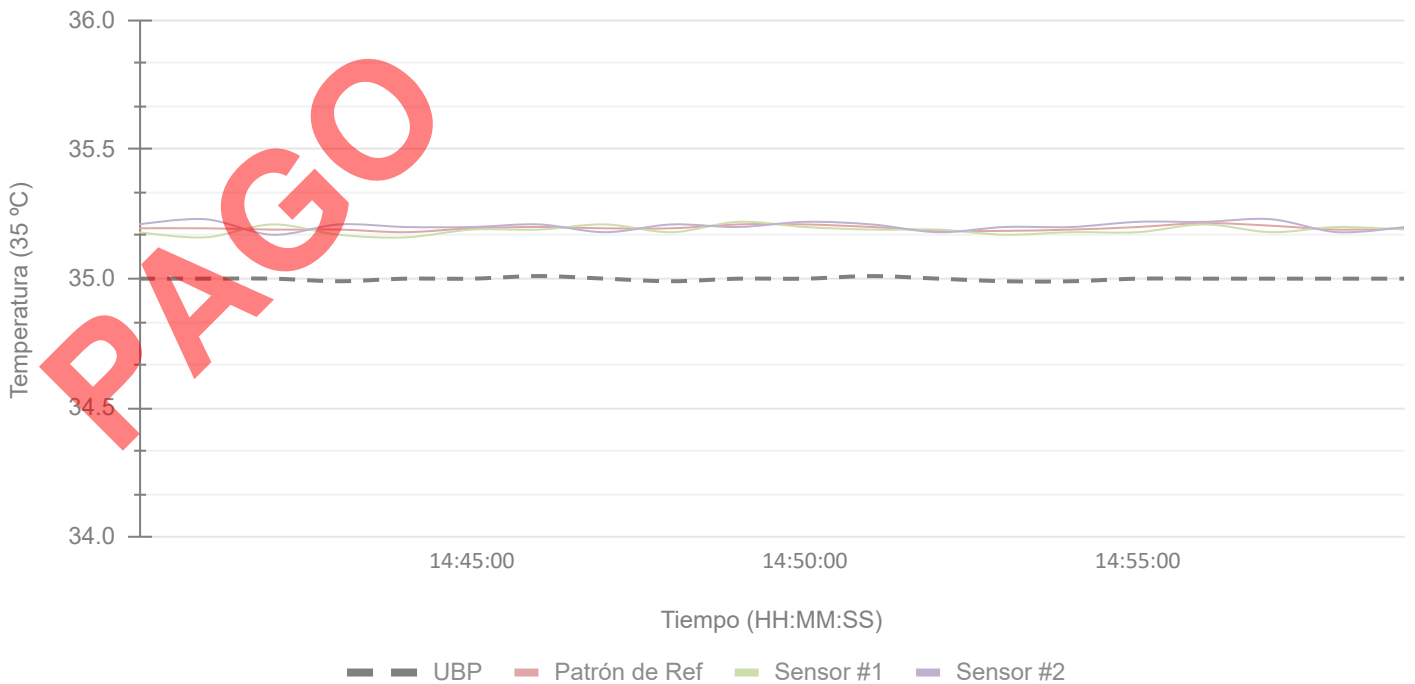
NO VALIDO

Hora (Time)	UBP (UUT)	Patrón de Ref (Ref. Standard)	Sensor #1 (Sensor #1)	Sensor #2 (Sensor #2)	Sensor #3 (Sensor #3)	Sensor #4 (Sensor #4)	Sensor #5 (Sensor #5)	Sensor #6 (Sensor #6)	Sensor #7 (Sensor #7)	Sensor #8 (Sensor #8)	Error (Error)
14:40:00	35.00 °C	35.195 °C	35.180 °C	35.210 °C							-0.195 °C
14:41:00	35.00 °C	35.195 °C	35.160 °C	35.230 °C							-0.195 °C
14:42:00	35.00 °C	35.190 °C	35.210 °C	35.170 °C							-0.190 °C
14:43:00	34.99 °C	35.190 °C	35.170 °C	35.210 °C							-0.200 °C
14:44:00	35.00 °C	35.180 °C	35.160 °C	35.200 °C							-0.180 °C
14:45:00	35.00 °C	35.195 °C	35.190 °C	35.200 °C							-0.195 °C
14:46:00	35.01 °C	35.200 °C	35.190 °C	35.210 °C							-0.190 °C
14:47:00	35.00 °C	35.195 °C	35.210 °C	35.180 °C							-0.195 °C
14:48:00	34.99 °C	35.195 °C	35.180 °C	35.210 °C							-0.205 °C
14:49:00	35.00 °C	35.210 °C	35.220 °C	35.200 °C							-0.210 °C
14:50:00	35.00 °C	35.210 °C	35.200 °C	35.220 °C							-0.210 °C
14:51:00	35.01 °C	35.200 °C	35.190 °C	35.210 °C							-0.190 °C
14:52:00	35.00 °C	35.185 °C	35.190 °C	35.180 °C							-0.185 °C
14:53:00	34.99 °C	35.185 °C	35.170 °C	35.200 °C							-0.195 °C
14:54:00	34.99 °C	35.190 °C	35.180 °C	35.200 °C							-0.200 °C
14:55:00	35.00 °C	35.200 °C	35.180 °C	35.220 °C							-0.200 °C
14:56:00	35.00 °C	35.215 °C	35.210 °C	35.220 °C							-0.215 °C
14:57:00	35.00 °C	35.205 °C	35.180 °C	35.230 °C							-0.205 °C
14:58:00	35.00 °C	35.190 °C	35.200 °C	35.180 °C							-0.190 °C
14:59:00	35.00 °C	35.195 °C	35.190 °C	35.200 °C							-0.195 °C

PENDIENTE

Graficos (Graphs):

Caracterización de Temperatura



Certificado No.: 66635
 Fecha de Calibración: 2026-03-09

Equipo (Instrument): BAÑO DE POZO HUMEDO
 Marca (Brand): FLUKE

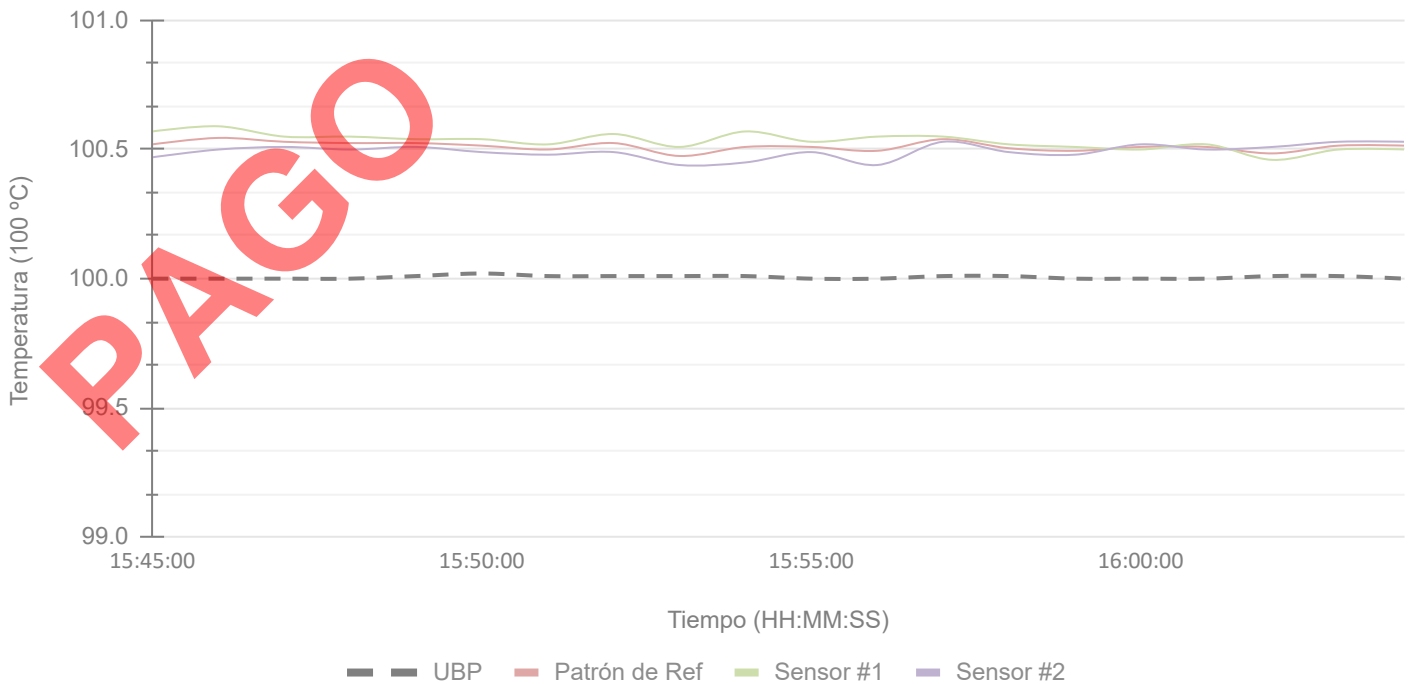
NO VALIDO

Hora (Time)	UBP (UUT)	Patrón de Ref (Ref. Standard)	Sensor #1 (Sensor #1)	Sensor #2 (Sensor #2)	Sensor #3 (Sensor #3)	Sensor #4 (Sensor #4)	Sensor #5 (Sensor #5)	Sensor #6 (Sensor #6)	Sensor #7 (Sensor #7)	Sensor #8 (Sensor #8)	Error (Error)
15:45:00	100.00 °C	100.520 °C	100.570 °C	100.470 °C							-0.520 °C
15:46:00	100.00 °C	100.545 °C	100.590 °C	100.500 °C							-0.545 °C
15:47:00	100.00 °C	100.530 °C	100.550 °C	100.510 °C							-0.530 °C
15:48:00	100.00 °C	100.525 °C	100.550 °C	100.500 °C							-0.525 °C
15:49:00	100.01 °C	100.525 °C	100.540 °C	100.510 °C							-0.515 °C
15:50:00	100.02 °C	100.515 °C	100.540 °C	100.490 °C							-0.495 °C
15:51:00	100.01 °C	100.500 °C	100.520 °C	100.480 °C							-0.490 °C
15:52:00	100.01 °C	100.525 °C	100.560 °C	100.490 °C							-0.515 °C
15:53:00	100.01 °C	100.475 °C	100.510 °C	100.440 °C							-0.465 °C
15:54:00	100.01 °C	100.510 °C	100.570 °C	100.450 °C							-0.500 °C
15:55:00	100.00 °C	100.510 °C	100.530 °C	100.490 °C							-0.510 °C
15:56:00	100.00 °C	100.495 °C	100.550 °C	100.440 °C							-0.495 °C
15:57:00	100.01 °C	100.540 °C	100.550 °C	100.530 °C							-0.530 °C
15:58:00	100.01 °C	100.505 °C	100.520 °C	100.490 °C							-0.495 °C
15:59:00	100.00 °C	100.495 °C	100.510 °C	100.480 °C							-0.495 °C
16:00:00	100.00 °C	100.510 °C	100.50 °C	100.520 °C							-0.510 °C
16:01:00	100.00 °C	100.510 °C	100.520 °C	100.500 °C							-0.510 °C
16:02:00	100.01 °C	100.485 °C	100.460 °C	100.510 °C							-0.475 °C
16:03:00	100.01 °C	100.515 °C	100.500 °C	100.530 °C							-0.505 °C
16:04:00	100.00 °C	100.515 °C	100.500 °C	100.530 °C							-0.515 °C

PENDIENTE

Graficos (Graphs):

Caracterización de Temperatura



Certificado No.: 66635
 Fecha de Calibración: 2026-03-09

Equipo (Instrument): BAÑO DE POZO HUMEDO
 Marca (Brand): FLUKE

NO VALIDO

Hora (Time)	UBP (UUT)	Patrón de Ref (Ref. Standard)	Sensor #1 (Sensor #1)	Sensor #2 (Sensor #2)	Sensor #3 (Sensor #3)	Sensor #4 (Sensor #4)	Sensor #5 (Sensor #5)	Sensor #6 (Sensor #6)	Sensor #7 (Sensor #7)	Sensor #8 (Sensor #8)	Error (Error)
10:40:00	200.01 °C	202.025 °C	202.020 °C	202.030 °C							-2.015 °C
10:41:00	200.01 °C	202.025 °C	201.990 °C	202.060 °C							-2.015 °C
10:42:00	200.00 °C	201.970 °C	201.930 °C	202.010 °C							-1.970 °C
10:43:00	200.00 °C	202.030 °C	201.980 °C	202.080 °C							-2.030 °C
10:44:00	199.99 °C	202.020 °C	201.970 °C	202.070 °C							-2.030 °C
10:45:00	199.99 °C	202.015 °C	201.940 °C	202.090 °C							-2.025 °C
10:46:00	200.02 °C	202.015 °C	201.940 °C	202.090 °C							-1.995 °C
10:47:00	200.01 °C	202.010 °C	201.940 °C	202.080 °C							-2.000 °C
10:48:00	200.00 °C	202.035 °C	201.960 °C	202.110 °C							-2.035 °C
10:49:00	200.00 °C	202.055 °C	201.980 °C	202.130 °C							-2.055 °C
10:50:00	200.02 °C	202.040 °C	201.990 °C	202.090 °C							-2.020 °C
10:51:00	200.02 °C	202.005 °C	201.980 °C	202.030 °C							-1.985 °C
10:52:00	199.99 °C	202.035 °C	202.010 °C	202.060 °C							-2.045 °C
10:53:00	200.00 °C	202.025 °C	202.010 °C	202.040 °C							-2.025 °C
10:54:00	199.99 °C	202.020 °C	201.980 °C	202.060 °C							-2.030 °C
10:55:00	199.98 °C	202.015 °C	201.960 °C	202.070 °C							-2.035 °C
10:56:00	199.99 °C	202.015 °C	201.990 °C	202.040 °C							-2.025 °C
10:57:00	199.98 °C	202.010 °C	201.970 °C	202.050 °C							-2.030 °C
10:58:00	200.00 °C	202.015 °C	201.980 °C	202.050 °C							-2.015 °C
10:59:00	199.99 °C	202.025 °C	201.990 °C	202.060 °C							-2.035 °C

PENDIENTE

Graficos (Graphs):

Caracterización de Temperatura

